



Center za uravnotežen razvoj
Centre for Sustainable Development
Partizanska 2A, p.p. 1, 1380 Cerknica, Slovenija
tel.: +386 1/ 7096 020, 7097 350
e-mail: info@vitra.si, http://www.vitra.si

Spoštovani

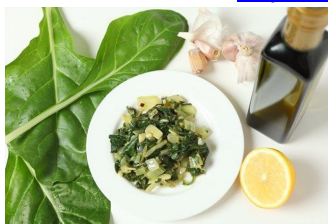
V **soboto 14. oktobra 2017** vabimo **19 kmetov** iz občine Bloke na enodnevno strokovno ekskurzijo **Trajnostni turizem za trajnostni razvoj podeželja**.

Obiskali bomo tri primere uspešnega turističnega razvoja in inovativnega delovnega mesta, ki so nadgradnja osnovne kmetijske dejavnosti:

1. **Živi muzej Krkavče** <http://www.avantura-istra.org/krkavce/>
Stare obnovljene kamnite hiše, sezidane na skali, ki služijo za trženje celotne vasi in za turističen razvoj.



2. **Padna** <http://www.istrskehisepadna.si/> Kako se obnese



oblačenje v »stara oblačila«, kaj kupujejo obiskovalci, kakšne izkušnje so pridobili pri obisku ladijskih potnikov turističnih križarjenj, kako deluje ideja razpršenega hotela, kakšne težave (nelagodja) so bila med prebivalci Padne, ... kakšen je danes promet, ...

3. **Trajnostni park Istra (Hrvoji)**

<http://parkistra.com/> Trajnostni park Istra je dobrodelni projekt v izpraznjenem zaledju Slovenske Istre. Vizija Parka Istra je trajnost v praksi. Poslanstvo Parka Istra je spodbujati trajnostni razvoj v zaledju Istre in širše.



Na ekskurzijo vabimo **lastnike kmetij, turistične kmetije, osebe z dopolnilno dejavnostjo, brezposelne in mlade, ki živijo na kmetijah**, ki se ukvarjajo s kmetijsko dejavnostjo, imajo stalno bivališče oz. sedež v občini Bloke, so vpisani v register kmetijskih gospodarstev in imajo v lasti oz. v zakupu kmetijska zemljišča, ki ležijo na območju občine Bloke; upravičenci so tudi družinski člani, ki imajo stalno prebivališče na kmetijskem gospodarstvu, ki je vpisano v register kmetijskih gospodarstev in ima sedež in kmetijske površine na območju občine Bloke.

Prijave pošljite na elektronski naslov info@vitra.si (Ime in priimek udeleženca, naslov, telefon, KMG-MID) **do torka, 03. oktobra 2017**

Odhod avtobusa izpred stavbe **Občine Bloke** je **ob 6.30**, predviden prihod nazaj pa ob **18.00**.

Ekskurzija je sofinancirana iz razpisa Občine Bloke za dodelitev pomoči »de minimis« za ohranjanje in spodbujanje razvoja kmetijstva in podeželja v občini Bloke v letu 2017 in pokriva vse stroške ekskurzije avtobusni prevoz, vodenje, vstopnine in degustacije na vseh točkah, ter kosilo v Padni. V primeru, da imate prehrabne omejitve (alergija, vegetarjenec), nam ob prijavi sporočite.

Za vse dodatne informacije pokličite na 041 830 867 (Bojan Žnidaršič).

